

¿Qué contiene el bono 2024 del Distrito Escolar de Issaquah?

Datos e información



Propuesta 1 en la boleta electoral del 5 de noviembre de 2024

El Distrito Escolar de Issaquah está pidiendo a la comunidad que considere un bono de construcción y modernización de escuelas por \$642,3 millones en las elecciones del 5 de noviembre de 2024.

¿Qué es un Bono Escolar?

Los bonos escolares proporcionan fondos específicamente para la construcción y el mantenimiento, lo que incluye renovar y construir nuevas escuelas, adquirir propiedades, y reparar instalaciones y sistemas dentro de los edificios. Los fondos de los bonos garantizan entornos de aprendizaje excelentes y ayudan a asegurar que haya suficiente espacio para mantener tamaños de clase razonables. El estado de Washington proporciona fondos mínimos para la construcción o el mantenimiento regular de las escuelas públicas. En su lugar, los votantes locales deben aprobar los bonos escolares para ser utilizados con este fin. La ley estatal exige que los fondos de los bonos se utilicen solo para la construcción y el mantenimiento, no para las operaciones de aula o salarios, y requieren una súper mayoría (60%) de aprobación de los votantes para pasar. Al igual que una hipoteca, los bonos pueden pagarse a lo largo de 20 años, lo que ayuda a mantener los costos anuales más bajos para los contribuyentes.

¿Qué contiene el Bono 2024?

Actualizaciones de seguridad y protección: garantizar que todos los estudiantes y el personal tengan un entorno de aprendizaje seguro.

- Actualizar los sistemas de intercomunicación, sistemas de monitoreo de visitantes y edificios
- Reemplazar aproximadamente 1600 cámaras de seguridad obsoletas en todo el distrito
- Instalar coberturas de ventanas contra intrusos
- Mejorar la seguridad perimetral, incluyendo puertas y cercas donde sea necesario
- Continuar mejorando o reemplazando los sistemas de alarmas contra incendios, donde sea necesario
- Costo: \$17,900,000

Modernización de Edificios y Eficiencia Energética: Alargamos la vida de nuestros edificios y ahorramos en costes operativos.

- Reemplazar o reparar techos envejecidos en 27 sitios
- Reparar o actualizar:
 - * Sistemas de calefacción y refrigeración en 26 sitios
 - * Plomería, paredes exteriores y ventanas para extender la vida útil de nuestros edificios
 - * Sistemas de tecnología audiovisual para apoyar el aprendizaje moderno
 - * Áreas de cocina y equipos en 20 sitios
- Actualizar e instalar sistemas de iluminación y control para mejorar la eficiencia de costos y la sostenibilidad en 25 sitios
- Costo: \$317,045,000

Apoyo estudiantil, bienestar y atletismo: brindar espacios inclusivos, accesibles, seguros y bien mantenidos.

Proyectos por ubicación

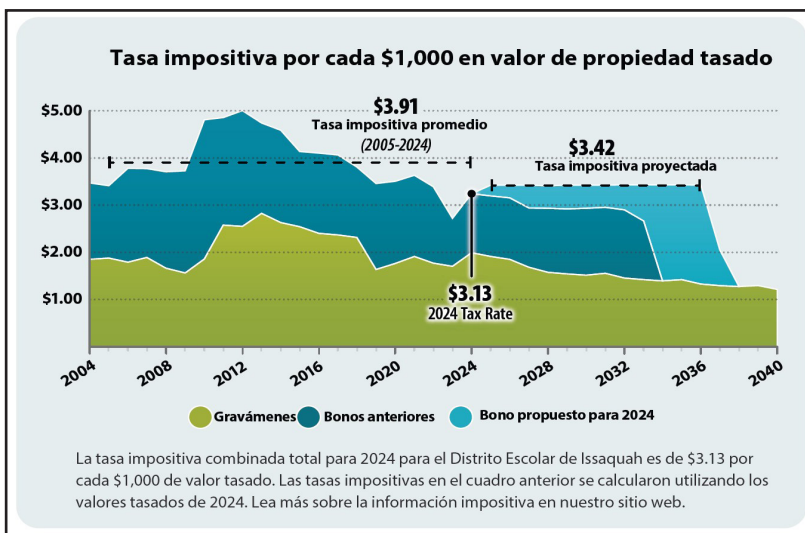
- ACTUALIZACIONES DE SEGURIDAD Y PROTECCIÓN
- MODERNIZACIÓN DE EDIFICIOS Y EFICIENCIA ENERGÉTICA
- CAPACIDAD DE LA ESCUELA PREPARATORIA Y EXPANSIÓN DEL PROGRAMA
- APOYO ESTUDIANTIL, BIENESTAR Y ATLETISMO

	● ACTUALIZACIONES DE SEGURIDAD Y PROTECCIÓN	● MODERNIZACIÓN DE EDIFICIOS Y EFICIENCIA ENERGÉTICA	● CAPACIDAD DE LA ESCUELA PREPARATORIA Y EXPANSIÓN DEL PROGRAMA	● APOYO ESTUDIANTIL, BIENESTAR Y ATLETISMO
ESCUELAS PRIMARIAS				
Apollo	●	●	●	●
Briarwood	●	●	●	●
Cascade Ridge	●	●	●	●
Cedar Trails	●	●	●	●
Challenger	●	●	●	●
Clark	●	●	●	●
Cougar Ridge	●	●	●	●
Creekside	●	●	●	●
Discovery	●	●	●	●
Endeavour	●	●	●	●
Grand Ridge	●	●	●	●
Issaquah Valley	●	●	●	●
Maple Hills	●	●	●	●
Newcastle	●	●	●	●
Sunny Hills	●	●	●	●
Sunset	●	●	●	●
ESCUELAS MEDIAS				
Beaver Lake	●	●	●	●
Cougar Mountain	●	●	●	●
Issaquah Middle	●	●	●	●
Maywood	●	●	●	●
Pacific Cascade	●	●	●	●
Pine Lake	●	●	●	●
SECUNDARIAS				
Gibson Ek	●	●	●	●
Issaquah High	●	●	●	●
Liberty	●	●	●	●
Skyline	●	●	●	●
Proposed New High School	●	●	●	●
OTRAS				
ACT Campus	●	●	●	●
Administrative Center	●	●	●	●
Holly Street Early Learning Center	●	●	●	●
May Valley Service Center	●	●	●	●
Main Transportation Center	●	●	●	●
Plateau Transportation Center	●	●	●	●

- Hacer mejoras de seguridad y accesibilidad en las áreas de juegos de las escuelas primarias reemplazando superficies, desagües y equipos antiguos para apoyar entornos inclusivos para todos los estudiantes
- Añadir o actualizar características de accesibilidad para estudiantes con discapacidades, que pueden incluir espacios sensoriales, tecnología asistiva, espacios de aprendizaje y áreas de juegos
- Actualizar la iluminación en 3 campos deportivos de escuelas intermedias para aumentar la seguridad y el acceso comunitario
- Reemplazar el césped sintético y renovar las pistas en 2 escuelas preparatorias y 3 escuelas secundarias
- Costo: \$46,100,000

Capacidad de la escuela preparatoria y expansión de programas: crear espacios adecuados y oportunidades innovadoras para los estudiantes.

- Remodelar todas las escuelas preparatorias para expandir la preparación profesional y el aprendizaje en el mundo real, incluyendo ciencias de la salud, diseño, manufactura, ingeniería y más
- Construir una nueva escuela preparatoria para reducir la superpoblación, mejorar las experiencias de aprendizaje de los estudiantes y apoyar la salud mental y el bienestar
- Añadir espacios en todo el distrito para desarrollar nuevos programas y expandir el acceso a formación especializada como certificaciones, pasantías y experiencias laborales
- Costo: \$261,300,000



¿Cómo se desarrolló este paquete Bond?

El Comité Asesor de Bonos se reunió durante tres meses para evaluar las necesidades de las instalaciones y los datos de costos con el fin de recomendar una propuesta de bono al superintendente. El comité estaba compuesto por más de 60 voluntarios, incluyendo estudiantes, personal, padres, exalumnos y miembros de la comunidad. Muchos de los voluntarios encajaban en más de una de estas categorías; mientras que algunos habían servido previamente en comités del distrito, otros eran nuevos en el proceso.

¿Cómo afectará el bono de 2024 a los impuestos?

Se estima que el bono costará 29 centavos por cada \$1,000 de valor catastral de la propiedad. Esto representa aproximadamente \$24 al mes (o \$290 al año) para una casa con un valor catastral de \$1,000,000. Si el bono es aprobado, la tasa combinada total de todos los impuestos y bonos escolares locales existentes se estima en \$3.42 por cada \$1,000 de valor catastral de la propiedad, en comparación con la tasa impositiva promedio de los últimos 20 años de \$3.91.

¿Cómo puedes ayudar?

¡Si puedes registrarte para votar, por favor hazlo! ¡Cada voto cuenta! Comparte los datos e información sobre el bono con tus familias, amigos y otros que tengan preguntas. Si deseas involucrarte en la campaña para ayudar a aprobar esta medida de bono, contacta a Volunteers for Issaquah Schools (VIS). VIS es un comité ciudadano sin fines de lucro 501(c)4 que comparte información para educar a los votantes sobre en qué se utilizará el bono en nuestras escuelas de Issaquah. ¿Tienes preguntas o necesitas más información? Contacta a Volunteers for Issaquah Schools at www.visvote.org.

